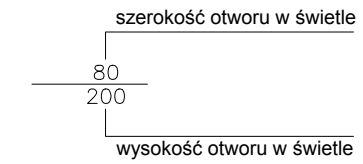
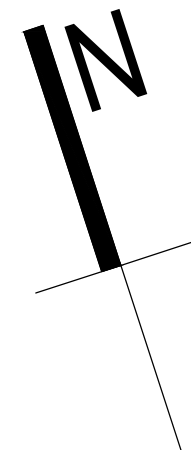
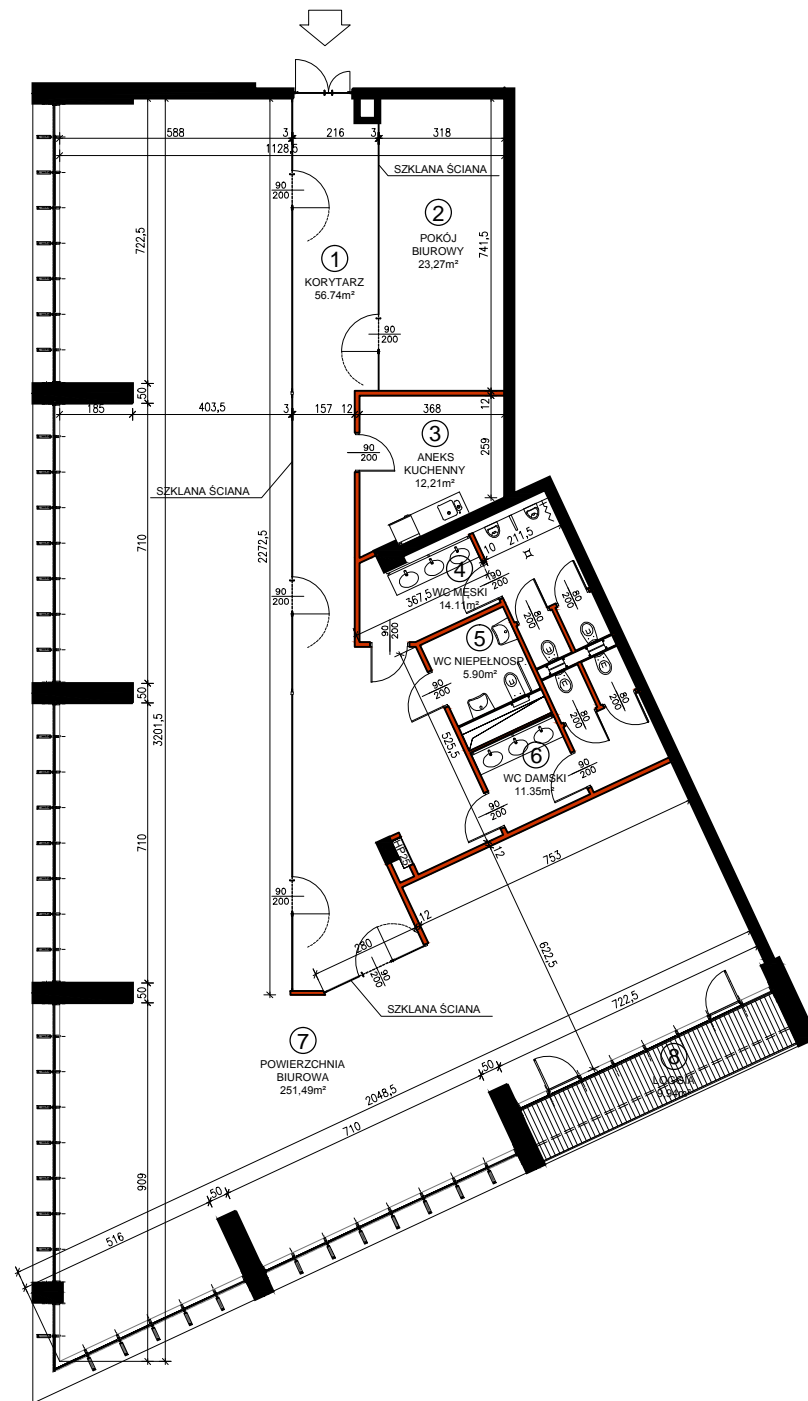


LEGENDA:

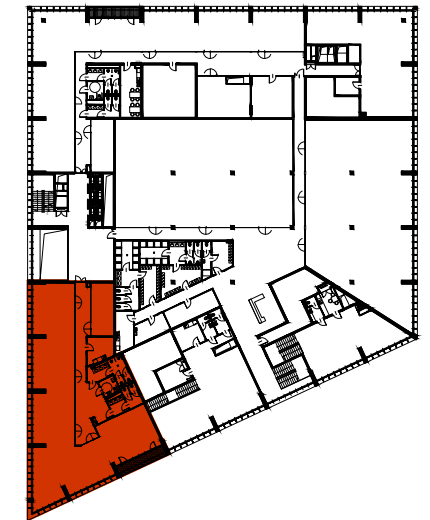


- ściana nierozbieralna
- ściana z możliwością rozbiórki
- szacht instalacyjny



KATALOG USŁUG  
ARCHITEKTURA

BUDYNEK MIESZKALNY WIELORODZINNY  
Z USŁUGAMI "RIVER TOWER"  
Bydgoszcz ul. Grottgera 4



NR LOKALU: 09 - POZIOM: +1

1	KORYTARZ	56,74
2	POKÓJ BIUROWY	23,27
3	ANEKS KUCHENNY	12,21
4	WC MĘSKI	14,11
5	WC NIEPEŁNOSPRAWNYCH	5,9
6	WC DAMSKI	11,35
7	POWIERZCHNIA BIUROWA	251,49
8	LOGGIA	9,94

POW. UŻYTKOWA 375.07

NINIEJSZA KARTA KATALOGOWA ZOSTAŁA OPRACOWANA NA PODSTAWIE PROJEKTU BUDOWLANEGO. NIE STANOWI ONA WIERNEGO ODWZOROWANIA POWSTAJĄCEGO LOKALU USŁUGOWEGO. KARTY MAJĄ JEDYNIĘ SŁUżyć WSKAZANIU POŁOŻENIA PROJEKTOWANYCH POMIESZCZEŃ LOKALU WRYLOWANYCH NA PODSTAWIE PROJEKTU BUDOWLANEGO. W TOKU DALESZEGO PROJEKTOWANIA MOGĄ WYSTĄPIĆ NIEWIELKIE ZMIANY W STOSUNKU DO INFORMACJI ZAWARTYCH W KARCIE KATALOGOWEJ. NINIEJSZA KARTA NIE STANOWI WIĄZĄCEGO OPISU PREZENTOWANEGO LOKALU.

PROJEKT CHRONIONY PRAWEM AUTORSKIM  
NIE PRZEZNACZONO DO CELÓW WYKONAWCZYCH.



NORDIC APARTMENTS  
Emilii Plater 53, 00-113 Warszawa

NIZIO DESIGN INTERNATIONAL  
MIROSLAW NIZIO  
ul. INŻYNIERSKA 3 lok.4,  
03-410 WARSZAWA

