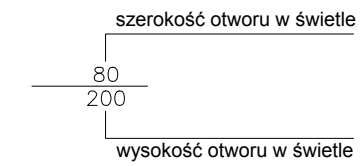
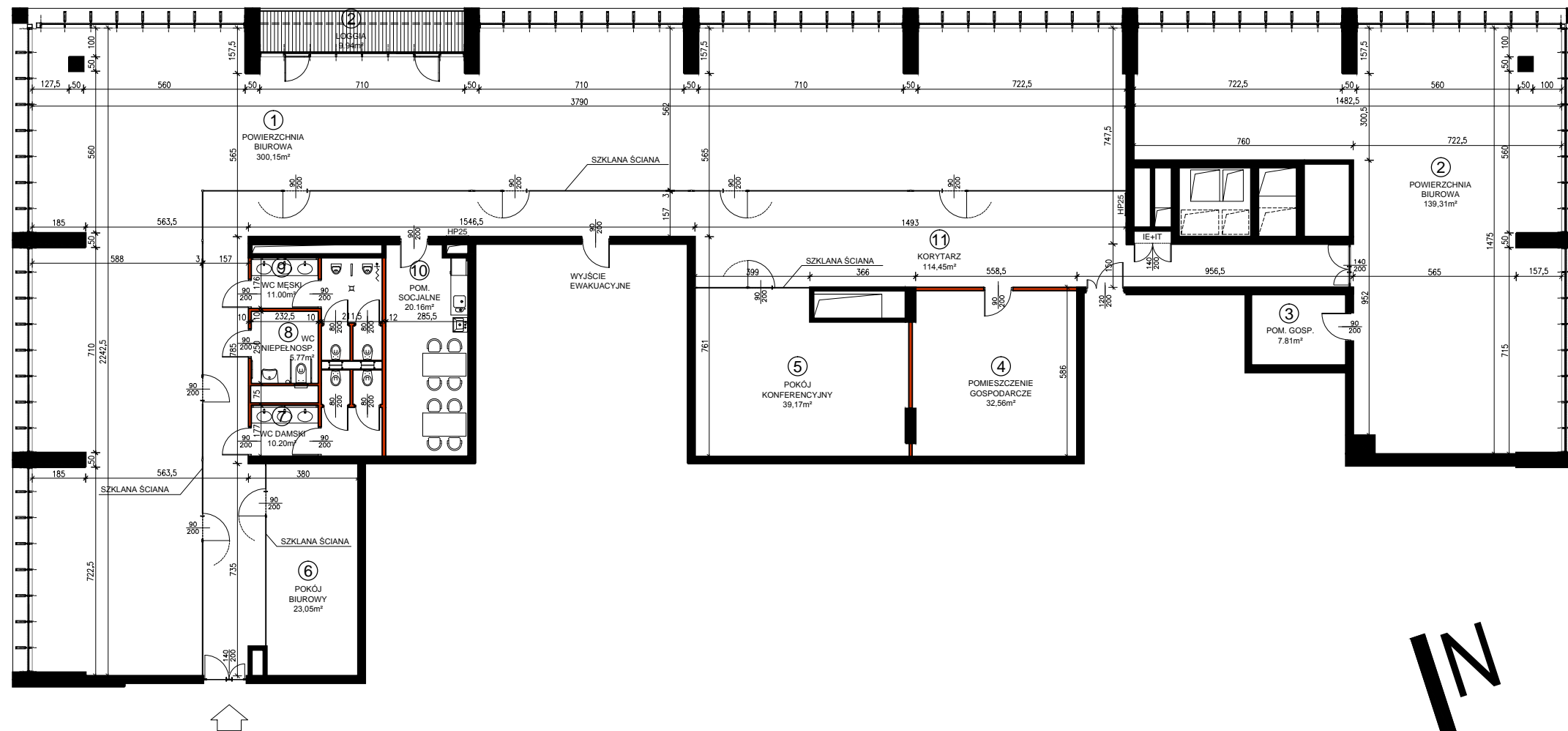


LEGENDA:

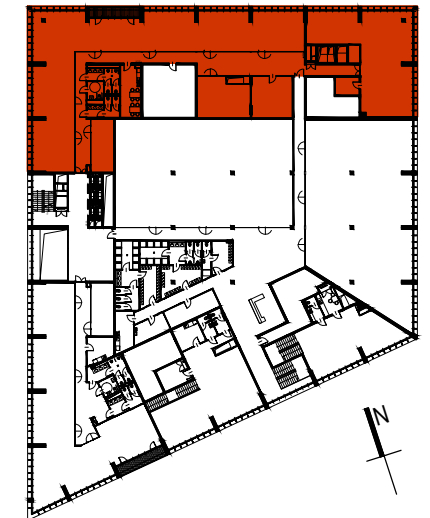


- ściana nierozbieralna
- ściana z możliwością rozbiórki
- szacht instalacyjny



KATALOG USŁUG  
ARCHITEKTURA

BUDYNEK MIESZKALNY WIELORODZINNY  
Z USŁUGAMI "RIVER TOWER"  
Bydgoszcz ul. Grottgera 4



NR LOKALU: 08 - POZIOM: +1

1	POWIERZCHNIA BIUROWA	300,15
2	POWIERZCHNIA BIUROWA	139,31
3	POMIESZCZENIE GOSPODARCZE	7,81
4	POMIESZCZENIE GOSPODARCZE	32,56
5	POKÓJ KONFERENCYJNY	39,17
6	POKÓJ BIUROWY	23,05
7	WC DAMSKI	10,2
8	WC NIEPEŁNOSPRAWNYCH	5,77
9	WC MĘSKI	11
10	POMIESZCZENIE SOCJALNE	20,16
11	KORYTARZ	114,45

POW. UŻYTKOWA 703.63

NINIEJSZA KARTA KATALOGOWA ZOSTAŁA OPRACOWANA NA PODSTAWIE PROJEKTU BUDOWLANEGO. NIE STANOWI ONA WIERNEGO ODWZOROWANIA POWSTAJĄCEGO LOKALU USŁUGOWEGO. KARTY MAJĄ JEDYNIĘ SŁUżyć WSKAZANIU POŁOŻENIA PROJEKTOWANYCH POMIESZCZEŃ LOKALU WRYLOWANYCH NA PODSTAWIE PROJEKTU BUDOWLANEGO. W TOKU DALSZEGO PROJEKTOWANIA MOGĄ WYSTĄPIĆ NIEWIELKIE ZMIANY W STOSUNKU DO INFORMACJI ZAWARTYCH W KARCIE KATALOGOWEJ. NINIEJSZA KARTA NIE STANOWI WIĄZĄCEGO OPISU PREZENTOWANEGO LOKALU.

PROJEKT CHRONIONY PRAWEM AUTORSKIM  
NIE PRZEZNACZONO DO CELÓW WYKONAWCZYCH.

**N** NORDIC DEVELOPMENT

NORDIC APARTMENTS  
Emilii Plater 53, 00-113 Warszawa

NIZIO DESIGN INTERNATIONAL  
MIROSLAW NIZIO  
ul. INŻYNIERSKA 3 lok.4,  
03-410 WARSZAWA

